

**DEEP TEAM BUILDING
@CFIP**

**LE TEAM BUILDING
RÉFLÉCHI POUR
DYNAMISER VOS ÉQUIPES**

RAMENER L'HUMAIN AU CŒUR DE VOS ÉQUIPES

LE DEEP TEAM BUILDING

Pendant cette période exceptionnelle, bon nombre d'organisations ont été contraintes au travail en distanciel et ont vu les liens se défaire, un peu, beaucoup ou énormément... Cela a souvent eu un impact non négligeable sur le moral des équipes, sur l'efficacité de la communication en interne et sur le sentiment d'appartenance au collectif.

Le CFIP a conçu pour vous une formule nouvelle pour **remédier aux conséquences de la digitalisation du travail** et **ramener de l'humain au sein de vos équipes** : le **Deep Team Building**



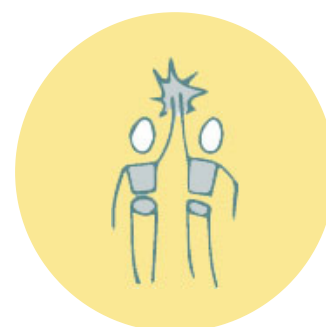
LES TEAM BUILDERS

Nos intervenants sont **experts en communication** et en **intervention en organisation**. Ils **maîtrisent** également plusieurs **techniques ou méthodes d'accompagnement d'équipe**. Cette double casquette permet à vos équipes de faire un grand pas en avant.



NOTRE FORMULE COMPLETE

Le Deep Team Building propose des ateliers **100% fun et 100% productif**. L'atelier ne s'arrête pas à la partie fun et englobe de nombreux moments de feedbacks à l'équipe.



UN PROCESSUS LÉGER POUR UN RÉSULTAT DE FOND

A partir de l'**analyse approfondie de vos besoins, ressources et défis**, nous vous proposons le Team Building le plus adapté à vos équipes. La cohésion est clé pour créer un **climat favorable** au déploiement du **potentiel individuel et collectif** des équipes et soutenir une bonne **agilité** des organisations en temps de stabilité comme d'instabilité.

NOTRE CONCEPT

Vous êtes las des Team Buildings qui laissent un goût de trop peu après une expérience "fun" avec vos collègues ? Vous vous demandez quel sens cela a de passer un moment 100 % léger pour revenir au même quotidien par après ?

Avec le Deep Team Building, vous ne devrez plus choisir entre du 100% fun ou du 100% productif car notre formule est **complète** : par le détour du jeu, du théâtre, de la chanson ou des exercices corporels, nous créons pour vous des **activités sur mesure** qui tiennent compte des spécificités, ressources et défis de votre organisation. Nous vous assurons de créer un contexte hors du quotidien favorable au dépaysement, à l'amusement, voire à l'émerveillement. Mais notre promesse est aussi de ramener ce moment collectif au vécu de l'organisation pour que cette expérience exceptionnelle ait un **impact sur le long terme**.

En effet, fort de 50 ans d'expérience de formation, de supervision et de coaching, le CFIP et ses intervenants bénéficient d'une expertise relationnelle et organisationnelle reconnue. Aujourd'hui, c'est au service de la cohésion de vos équipes que nous mettons nos compétences, grâce à nos 7 team builders aux multiples casquettes.

LE DEEP TEAM BUILDING



Nous vous proposons d'assurer le fil rouge de cet événement de A à Z :

1. Nous démarrons par une **analyse** en amont de votre organisation (avec ses forces et ses challenges) et de votre demande
2. Nous organisons le Team Building **sur mesure** et prenons en charge l'organisation, location de la salle et catering compris grâce à nos partenaires
3. Action ! Nous vous emmenons dans l'expérience Deep Team Building de votre choix parmi nos **4 formules** et nos **ateliers** (en présentiel et/ou à distance).
4. Nous **débriefons** avec les équipes pour intégrer cette expérience au vécu de l'organisation et (éventuellement) envisager les étapes suivantes. .



OFFRE ÉGALEMENT A DISTANCE

La plupart de nos ateliers sont également conçus et adaptés au contexte du télétravail et peuvent se suivre à distance. Notre priorité étant la qualité, ces ateliers sont entièrement repensés de façon à faire la part belle à la relation humaine pour créer des expériences qui sortent du quotidien du télétravail (ex. : par le mouvement, par l'exploration de l'espace qui nous entoure, par la manipulation d'objets, etc.).



CAP SUR LA MISSION DE L'ÉQUIPE AVEC LE JEU DU TAO

Nous vous proposons de vivre une aventure collective inspirée du jeu du Tao. Traverser les quatre mondes du Tao pour mieux se comprendre et décider comment avancer !

Ce **jeu de coopération** amène les participants à voyager d'un monde à l'autre pour explorer une quête pour soi au sein d'une organisation en explorant ses freins, ses ressources, ce qu'il y a lieu de lâcher pour avancer et enfin ce que la quête apporte à soi, aux autres et au monde. Chaque étape est ponctuée par des feed back de la part des collègues qui accompagnent les personnes à exprimer leur potentiel.

Dans la dernière séquence du jeu, les joueurs s'engagent à accomplir une action qui concrétisera le mouvement qu'ils souhaitent amorcer pour tendre vers leur quête.



OBJECTIFS

- Amener les participant.e.s à communiquer différemment en profondeur (en veillant à ce que cela ne soit pas intrusif ni jugeant !);
- Fédérer les membres d'une équipe autour d'un objectif commun ;
- Définir un plan d'action en s'amusant dans l'authenticité !



TEAM BUILDER

Jean Maertens

**EXPLORER UNE QUÊTE POUR
SOI AU SEIN D'UNE
ORGANISATION EN EXPLORANT
SES FREINS, SES RESSOURCES,
CE QU'IL Y A LIEU DE LÂCHER
POUR AVANCER**



INFOS PRATIQUES

Nombre de participants :

De 5 à 15 personnes

Formats possibles :

3 à 4 heures



EN PRÉSENTIEL



À DISTANCE

Pour vous, nous avons digitalisé le matériel (plateau de jeu, cartes, etc.) . Ceci nous permettra de vivre cette expérience en ligne de façon optimale et dans toutes ses potentialités. Parvenant ainsi à rajouter de l'humain malgré la distance!



CONSTRUIRE ENSEMBLE LA COHÉSION D'ÉQUIPE AVEC LA MÉTHODE LEGO® SERIOUSPLAY®

La méthode LEGO® SERIOUSPLAY® est une méthode efficace, intuitive et participative de facilitation et de production créative en groupe.

Le principe de base de cette méthode est que l'on apprend mieux (de manière plus efficace, plus profonde, plus intégrée) en construisant. Construire ensemble permet à chacun de se positionner par rapport à la cohésion du groupe et jeter les bases ou renforcer les conditions d'existence d'un fonctionnement en équipe.

Ensemble, nous apprenons en construisant, nous avançons en imaginant concrètement, nous comprenons en manipulant. Dans un projet de construction d'équipe et de collaboration, manipuler l'objet "brique lego" (même à distance) ensemble (en même temps) invite les membres de l'équipe à toucher concrètement, ce que habituellement la distance et la digitalisation ne nous permet plus de faire.



OBJECTIFS

- s'exprimer sur les difficultés ressenties ici et maintenant dans son travail ;
- vivre un moment fédérateur permettant de resserrer les liens entre les membres du groupes tout en intégrant les nouveaux collaborateurs ;
- développer une stratégie de soutien mutuel et ancrer les bases d'une démarche de collaboration entre eux et avec leur(s) environnement(s).



INFOS PRATIQUES

Nombre de participants :

De 4 à 10 personnes

Formats possibles :

3 heures (demi-journée) ou 2x3 heures (journée)

Matériel nécessaire en présentiel :
un kit Lego (7,5 € TTC par personne)



TEAM BUILDER

Jean-Philippe Demarteau



EN PRÉSENTIEL



A DISTANCE

**LES BRIQUES ET L'UNIVERS
LEGO® NOUS REPLONGENT
DANS UN ENVIRONNEMENT
FAMILIER, CHALEUREUX ET
PROPICE AUX APPRENTISSAGES
ET AU PLAISIR D'ÊTRE
ENSEMBLE.**



UN SHOOT D'ÉNERGIE VITAL POUR BOOSTER L'ESPRIT D'ÉQUIPE

Ces derniers mois, votre équipe n'a-t-elle pas vécu l'implémentation accélérée du travail à distance ? Subit une succession de changements au niveau des processus et outils de travail ? Fait face à l'incertitude ? Comment rester en énergie alors que l'équipe - et peut-être une majorité des membres de l'équipe - traversent ou ont traversé un tourbillon ? Comment nourrir le sentiment d'appartenance ?

Si, en tant que co-équipier, je prends soin de mes besoins fondamentaux, je reste en contact avec mon humanité et ainsi je peux rester proche de mes collègues.

Après un court exposé théorique (le modèle des 3 corps de Marge Reddington), le groupe expérimente diverses **activités tantôt liées au corps et à la détente physique et mentale, tantôt liées à l'échange de signes de reconnaissances, à l'accueil des émotions, etc.**

Après chaque expérimentation, le facilitateur guidera des échanges soit en petit ou grand groupe afin de verbaliser les ressentis et dégager des pistes d'action possibles au niveau individuel et/ou au niveau de l'équipe.



OBJECTIFS

- Vivre un moment vrai et authentique entre collègues afin de nourrir nos liens
- Comprendre l'importance de prendre soin de soi afin de prévenir le burn-out ou le désengagement
- Découvrir et expérimenter divers outils facilement applicables au quotidien pour le bien-être de l'équipe et son équilibre personnel



INFOS PRATIQUES

Nombre de participants :

De 6 et 20 personnes

Formats possibles :

- 2 heures : si cela fait partie d'une activité plus grande
- 3 heures (demi-journée)
- 6 heures (journée)



TEAM BUILDER

Alexandra Borg



EN PRÉSENTIEL



EN DISTANCIEL

UNE BOUFFÉE D'AIR POUR VIVRE ENSEMBLE EN ÉQUIPE AUTRE CHOSE ET RENFORCER NOS LIENS !



PACIFIER LES RELATIONS DANS MON ÉQUIPE GRÂCE À LA SAGESSE DES ACCORDS TOLTÈQUES

Les Quatre Accords toltèques, un livre devenu culte aux 4 coins du monde ... Et pour cause, ces règles de vie de la sagesse des Naguals mexicains aident considérablement **à mieux communiquer avec les autres** (et avec soi-même!).

S'inspirer de ces accords sur son lieu de travail, c'est donc se donner une occasion de pacifier les relations à l'intérieur des équipes.

Ce Team building vous emmène chez les toltèques ce qui, en langue nahuatl, signifie « maîtres bâtisseurs ». Dans la légende, les toltèques sont censés être à l'origine de toute civilisation...

Après une introduction pour **renforcer le lien et la confiance au sein du groupe**, nous découvrirons et expérimentons chacun de ces accords par des détours ludiques et imagés. Ensuite, nous mettrons les questions de l'équipe en mouvement grâce à une adaptation du jeu des accords toltèques dans sa version organisationnelle. Ces étapes seront ponctuées d'expérimentations ludiques et de temps de parole à partir des thèmes qui auront émergés.



OBJECTIFS

- Renforcer les liens et la cohésion au sein de l'équipe
- Pacifier ou prévenir les situations de conflits ou tensions
- Améliorer la communication entre collègues
- Prendre du recul (rapport à soi et rapport aux autres)
- Renforcer des valeurs en lien avec les valeurs de l'organisation
- Passer un moment ludique, agréable et mémorable



TEAM BUILDERS

Catherine Bardiau et Jean Maertens



INFOS PRATIQUES

Nombre de participants :

De 4 à 15 personnes

Formats possibles :

1/2 journée (3 heures)



EN PRÉSENTIEL



EN DISTANCIEL

**UN TRAVAIL SUR LES ENJEUX
IMPORTANT VÉCUS PAR LES
ÉQUIPES, ET CE DANS LE
PLAISIR ET LA
COLLABORATION.**



SOUDER L'ÉQUIPE PAR SES FORCES ET SES TALENTS AVEC L'ENQUÊTE APPRÉCIATIVE

La motivation individuelle et collective en prend régulièrement pour son grade parce qu'elle est confrontée en permanence avec "ce qui ne va pas". Mais ce n'est pas en se focalisant sur ses points faibles qu'on arrive à obtenir une bonne cohésion d'équipe ni des résultats excellents : les sportifs de haut niveau sont un bel exemple ! Il est tout à fait possible de **se connecter à nos forces individuelles et collectives et à les mobiliser pour relever nos défis.**

Retrouvez de façon ludique le noyau positif de votre équipe afin de pouvoir y prendre appui et puiser l'énergie en vue de réaliser ensemble des résultats exceptionnels... (et le tout sans verser dans une approche « bisounours » !)

Comme un vrai team building commence par se connaître et s'apprécier en tant qu'individu, cet atelier commencera par un échange appréciatif en binômes.

Avec un guide d'entretien fourni par nos soins, les participants partent dans une exploration de leur collègue d'une façon assez inhabituelle. Ces échanges favorisent un échange ouvert, vrai et positif.

Ensuite, nos facilitateurs vous invitent à explorer ensemble de façon surprenante et co-créative les autres étapes du "Cycle 4D" de l'enquête appréciative.



OBJECTIFS

- Fédère autour du noyau positif de l'organisation
- Génère de l'énergie et de la motivation
- Met les projecteurs sur les forces et les potentiels
- Cultive un état d'esprit créatif et ambitieux



INFOS PRATIQUES

Nombre de participants :

De 4 à 20 personnes

Formats possibles :

1/2 journée (si moins de 10 personnes)

1 journée (idéal)



TEAM BUILDERS

Aline Schurgers et David Kirsch



EN PRÉSENTIEL



EN DISTANCIEL

SE CONNECTER À NOS FORCES INDIVIDUELLES ET COLLECTIVES ET LES MOBILISER POUR RELEVER NOS DÉFIS.



APPRIVOISER L'INCONNU EN ÉQUIPE PAR L'IMPROVISATION THÉÂTRALE

Dans une ambiance ludique, et après un temps de mise en confiance qui assure un confort à chacun(e), les participant(e)s pourront s'essayer à la discipline artistique permettant d'**expérimenter simultanément l'écriture de scénario, le jeu théâtral et la mise en scène**. Et puis, c'est surtout une bonne occasion pour chacun(e) de **se défouler, de laisser exprimer un certain nombre d'émotions et de s'amuser ensemble**.

L'objectif étant de permettre aux participant(e)s de mieux appréhender des situations inattendues en équipe, de construire des pistes de solution ensemble, mais également de s'amuser, se lâcher, s'étonner...



OBJECTIFS

- Renforcer la dynamique de cohésion, de collaboration, d'écoute et d'ouverture à l'autre,
- Travailler la confiance en soi, en l'autre et en le groupe,
- Appréhender les espaces, distances (réelles et symboliques),
- Expérimenter la gestion du temps collective et individuelle,
- Appréhender ses émotions, les reconnaître, les exprimer,
- Prendre du recul par rapport à sa pratique quotidienne, à son public,
- Expérimenter des solutions, en s'engageant corps et voix.



INFOS PRATIQUES

Nombre de participants :
De 5 à 15 personnes



EN PRÉSENTIEL



TEAM BUILDER

Vincent Buron



VOTRE ÉQUIPE SOUS LES FEUX DE LA RAMPE ! CHANGER DE REGARD GRÂCE À LA CRÉATION DE CHANSONS D'ORGANISATION

Après un temps de mise en route de cadrage des échanges et de découverte de chansons, les participants - répartis en sous-groupes - sont invités à **sélectionner une "chanson populaire" et à transformer les paroles en mettant en scène leur organisation !**

Cette narration peut porter sur la grande ou la petite histoire de l'organisation. Le texte peut porter sur des anecdotes, sur des valeurs, ... Après avoir écrit les textes sur des mélodies célèbres, les participants sont invités à **interpréter leur chanson** avec une chorégraphie le cas échéant.

Les différents talents du sous-groupes pourront s'exprimer: l'écriture, la créativité, le chant, ... Chacun.e pourra ainsi prendre part à l'activité en fonction de ses préférences.

La représentation pourra être suivie d'un **débriefing** pour vérifier l'humeur des participants au terme de cette activité et intégrer cela au vécu de l'équipe toute entière.



OBJECTIFS

- Passer un moment ludique;
- Renforcer la cohésion de l'équipe;
- Mettre en valeur les talents insoupçonnés des collègues;
- Découvrir ses collègues autrement;
- Aborder les défis de l'organisation par un détour créatif;
- Célébrer les avancées d'un collectif!



INFOS PRATIQUES

Nombre de participants :

De 6 à 40 personnes

Formats possibles :

3 heures ou une soirée



EN PRÉSENTIEL



TEAM BUILDER

Jean Maertens



RENFORCER L'ESPRIT D'ÉQUIPE AVEC LES JEUX COLLABORATIFS

Le jeu permet d'explorer le monde des possibilités plutôt que le monde rationnel, de co-créer en s'amusant.

En plein air, dans un cadre vert, une offre de **jeux interactifs et variés** nous permettra la **détente**, la **création de liens**, le **renforcement de la collaboration** et la possibilité de tout simplement nous **amuser**.

Notre capacité de s'amuser dans une activité est de l'ordre de l'attitude, à savoir une disposition de curiosité interne et un profond 'oui, et'....

En cultivant **l'humour, le rire et la légèreté**, l'attitude ludique nous permet d'**aborder les difficultés avec un esprit ouvert**, de sorte à trouver des solutions originales pour dépasser nos difficultés et à accepter nos erreurs avec le sourire.

Exemples de jeux collaboratifs :

- Jeux d'association et de collaboration inspirés de techniques d'improvisation
- Jeux qui stimulent la créativité. Basé sur un scénario fictif, le groupe va créer un récit en y intégrant des objets en fonction de leur utilité dans ce scénario particulier
- Jeu de dessin



OBJECTIFS

- Stimuler la créativité et la détente
- Partager des activités axées sur la communication
- Renforcer l'esprit d'équipe en créant des liens
- Utiliser sa concentration pour rester présent à soi et à l'autre
- Partager sans jugement et avec bienveillance
- Co-construire avec respect



TEAM BUILDER

Birgitta Bechtold



INFOS PRATIQUES

Nombre de participants :

De 8 à 12 personnes

Formats possibles :

- 2 heures
- 3 heures



EN PRÉSENTIEL

Cet atelier peut se tenir en plein air ou à l'intérieur selon la météo du jour.



BALANCE TON STRESS ! LE JEU COLLABORATIF

Ce jeu collaboratif a pour objectif d'amener les participants à diversifier leurs stratégies de gestion du stress pour rétablir et maintenir un équilibre entre les ressources et les contraintes.

Dans une ambiance ludique, ce jeu mobilise tous les participants autour de la table, soit pour un membre de l'équipe qui souhaite "balancer son stress" (version Tous pour un), soit pour permettre à l'équipe d'ajuster son fonctionnement de manière à diminuer le stress (version Un pour tous).

C'est une véritable aventure collective que nous vous proposons, où les membres sont mis dans une démarche active et activante pour gravir ensemble les étapes vers un vrai eldorado : balancer son stress !

Autour d'un grand plateau de jeu, l'équipe passera par :

- des **moments d'expériences concrètes** (corporelles, mentales, créatives, mises en situation, etc)
- des **apprentissages** grâce aux apports pertinents et actualisés de recherche scientifique à propos de la gestion du stress
- Des **partages d'expériences** pour enrichir chaque personne à partir des situations vécues



OBJECTIFS

- Elargir ses stratégies pour prévenir et gérer son stress
- S'enrichir de l'apport de chaque participant
- Co-construire en s'amusant
- Apprendre à propos de la gestion du stress en théorie et en pratique
- Expérimenter ensemble de nouvelles techniques adaptées aux intelligences multiples
- Repartir avec un plan d'actions concrètes pour soi-même et pour l'équipe



INFOS PRATIQUES

Nombre de participants :

minimum 3 et maximum 8 personnes (16 personnes si 2 facilitatrices)

Formats possibles :

1/2 journée

1 journée



EN PRÉSENTIEL



TEAM BUILDERS

Valérie Lebrun et Aline Schurgers



Nos formules et tarifs 2023

Une demi-journée de Deep Team Building (3 heures)

De 5 à 10 participants : 1 team builder : 600€
De 10 à 20 participants : 2 team builders : 1.200€
De 20 à 30 participants : 3 team builders : 1.800€

Une journée de Deep Team Building (6 heures)

De 10 à 20 participants : 2 team builders : 2.000€
De 20 à 30 participants : 3 team builders : 3.000€

Une soirée de Deep Team Building (4 heures)

De 5 à 10 participants : 1 team builder : 800€
De 10 à 20 participants : 2 team builders : 1.400€
De 20 à 30 participants : 3 team builders : 2.000€

Un weekend de Deep Team Building (12 heures)

De 10 à 20 participants : 2 team builders : 6.000€
De 20 à 30 participants : 3 team builders : 6.000€

Les prix sont hors TVA (21%) et sont adaptés au secteur non-marchand, veuillez nous contacter pour notre offre de prix adaptés au secteur privé.

Les prix n'incluent pas : la location de la salle, le catering, le logement, la réunion de préparation et le matériel supplémentaire. Nous pouvons avec l'aide de nos partenaires nous occuper de tous les aspects logistiques sur simple demande.



PLUS D'INFOS : OD@CFIP.BE / 02/770 50 48